



Spécialité NUMERIQUE et SCIENCE INFORMATIQUE

Filière générale

Classe de 1^{ère} : 4h / semaine

Classe de Terminale : 6h / semaine

ENCPB Paris

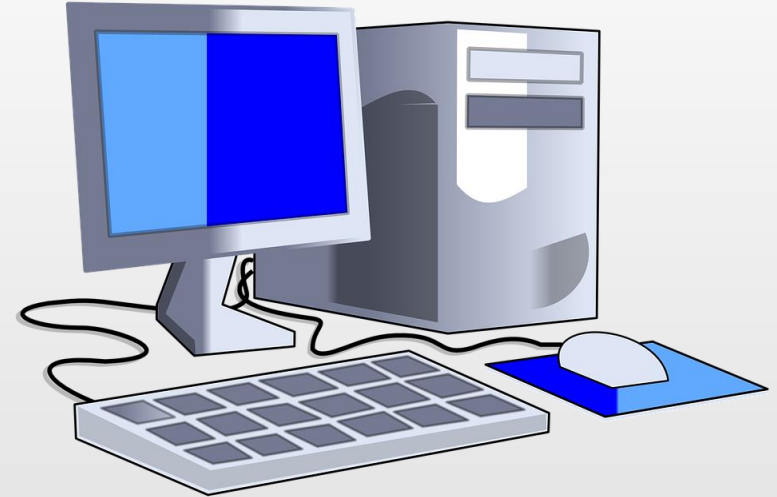
Spé NSI : CONTENU

- **Représentation des données**
- **Langages de programmation**
- **Web**
- **Traitement des données**
- **Architecture des ordinateurs**
- **Algorithmes**



Spé NSI : METHODES

- **En salle informatique**
- **Groupes à effectifs réduits**
- **Cours et Travaux Dirigés**
- **Mini-projets (par groupe de 2 à 4)**
 - *programmes Python , sites web, ...*



Spé NSI : pour qui ?

- **Pas de connaissance prérequis**
- **Mais la pratique régulière en programmation sera nécessaire !**
- **Travail personnel sur ordinateur important : élèves persévérants et autonomes**
- **Elèves curieux, aimant le travail en groupe, la prise d'initiative**
-

Spé NSI : pourquoi ?

- **SECTEUR PORTEUR ! De plus en plus de métiers liés au numérique**
- **base utile dans de nombreux autres domaines**
- **ou pour poursuivre en informatique :**
 - ***Université (Licence, Master)***
 - ***BTS et BUT***
 - ***Classe prépa***
 - ***Ecole d'ingénieurs***