



Les atouts du lycée

- Dix étages de laboratoire très bien équipés, une salle dédiée au TIPE.
- Salle de travail réservée aux élèves de BCPST.
- Une majorité des élèves du supérieur.

Un cadre de travail épanouissant

- Ambiance studieuse, conviviale et d'entraide.
- Équipe pédagogique bienveillante et accessible.
- Dispositif d'accompagnement personnalisé et de « classe ouverte ».



Une sortie sur le terrain par an.

CROYEZ EN VOUS, VENEZ EN PRÉPA !

Témoignages d'ancien·nes étudiant·es



Lou
AgroParis
Tech

L'avantage avec l'ENCPB c'est qu'il y a une vraie proximité avec les profs et ça nous aide autant psychologiquement que pédagogiquement. On a un vrai suivi personnalisé et des gens sur qui s'appuyer quand on rencontre des difficultés.

Je me suis rendu compte après la BCPST que ces deux années m'ont apporté beaucoup de rigueur dans mon travail. La prépa m'a permis de développer mon raisonnement scientifique et mon organisation de travail en trouvant les outils qui me correspondent le mieux pour étudier.



Suzanne
ENSG



Lycée
Pierre-Gilles de Gennes

Contactez-nous
bcpst@encpb.org



BCPST_ENCPB

11 rue Pirandello
75013 Paris
Tél. : 01 44 08 06 50
Fax : 01 44 08 06 51



CPGE

Biologie Chimie Physique Sciences de la Terre

2 ans

CPGE - BCPST

École Nationale
de Chimie · Physique · Biologie · Imagerie

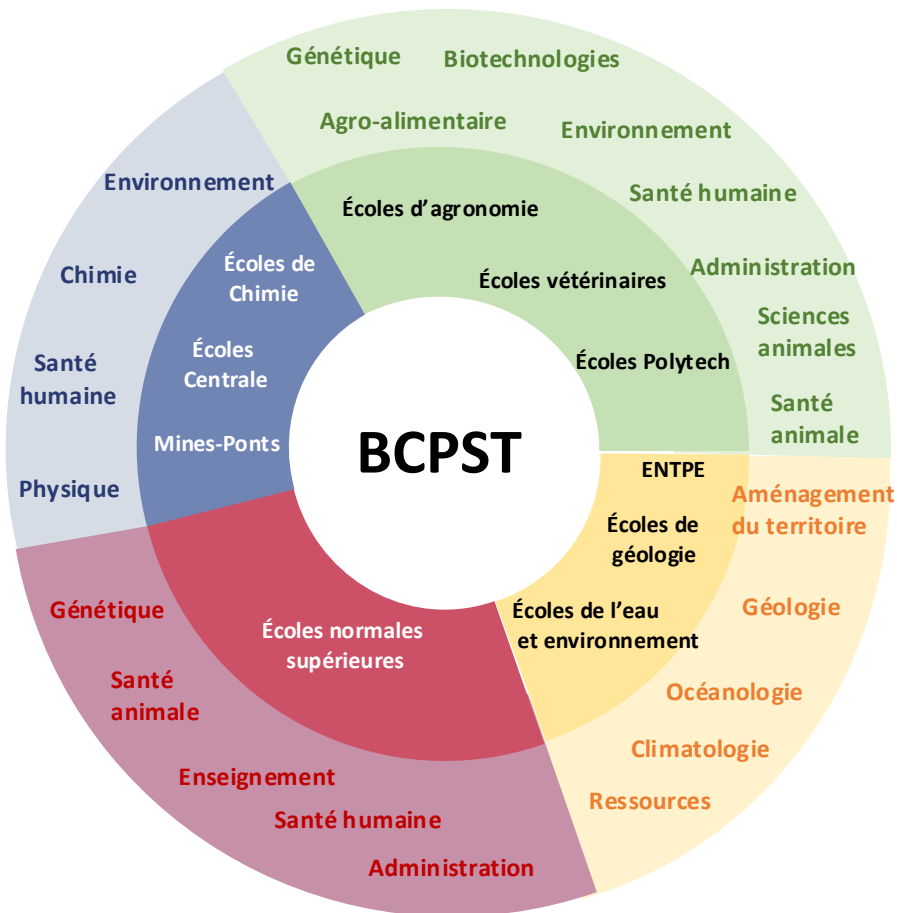


ENCPB PARIS 1953

Lycée
Pierre-Gilles de Gennes

Débouchés

80 écoles accessibles et une grande diversité de secteurs d'activité.



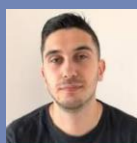
Elles et il sont passé-es par la BCPST Pierre-Gilles de Gennes



Laura
Chargée de biodiversité



Juliette
Vétérinaire

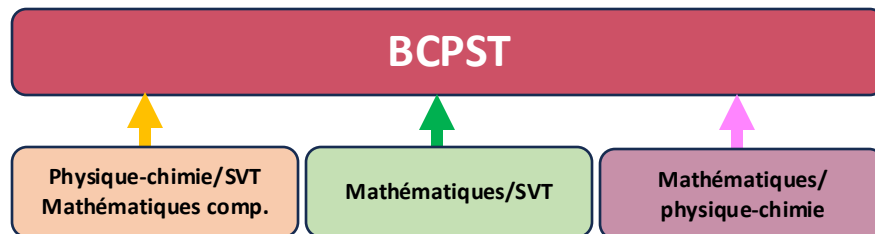


Élie
Ingénieur en géotechnie



Jilann
Lichénologue

Modalités de candidature

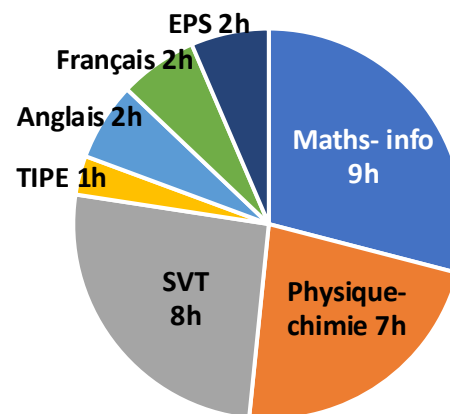


TERMINALE GÉNÉRALE

Programmes conçus pour des élèves ayant suivi en première la triplette Maths/physique-chimie/SVT. **Cependant, tous les dossiers sont étudiés !**

Déroulement de la formation

Répartition horaire en BCPST1



La BCPST est une formation en deux ans qui prépare aux grandes écoles des banques de concours Agro-Véto, G2E et ENS, avec possibilité de faire une année supplémentaire pour retenter ces concours d'entrée. Cette formation permet d'acquérir des compétences scientifiques dont la répartition est équilibrée en sciences de la vie et de la Terre, en physique-chimie et en mathématiques-informatique. Le pôle des humanités (lettres-philosophie, anglais et géographie) et l'EPS viennent compléter cette formation pluridisciplinaire.